

LOCALIZAÇÃO DO MUNICÍPIO
Escala: S/E

COORDENADAS GEOGRÁFICAS	
CORONEL VÍVIDA - PR	
LATITUDE	LONGITUDE
P1 25°58'41.40" S	52°33'50.44" W

- COORDENADAS GEOGRÁFICAS
- 1 - RUA JACO GUBERT
25°59'08.72"S, 52°34'44.44"W
 - 2 - RUA SANTINA ELISA SCHMID DOS SANTOS
25°59'08.15"S, 52°34'45.96"W
 - 3 - RUA VITORIO GUBERT
25°59'09.42"S, 52°34'46.86"W
 - 4 - RUA EDER TOALDO
25°59'09.81"S, 52°34'45.46"W

APROVAÇÕES:



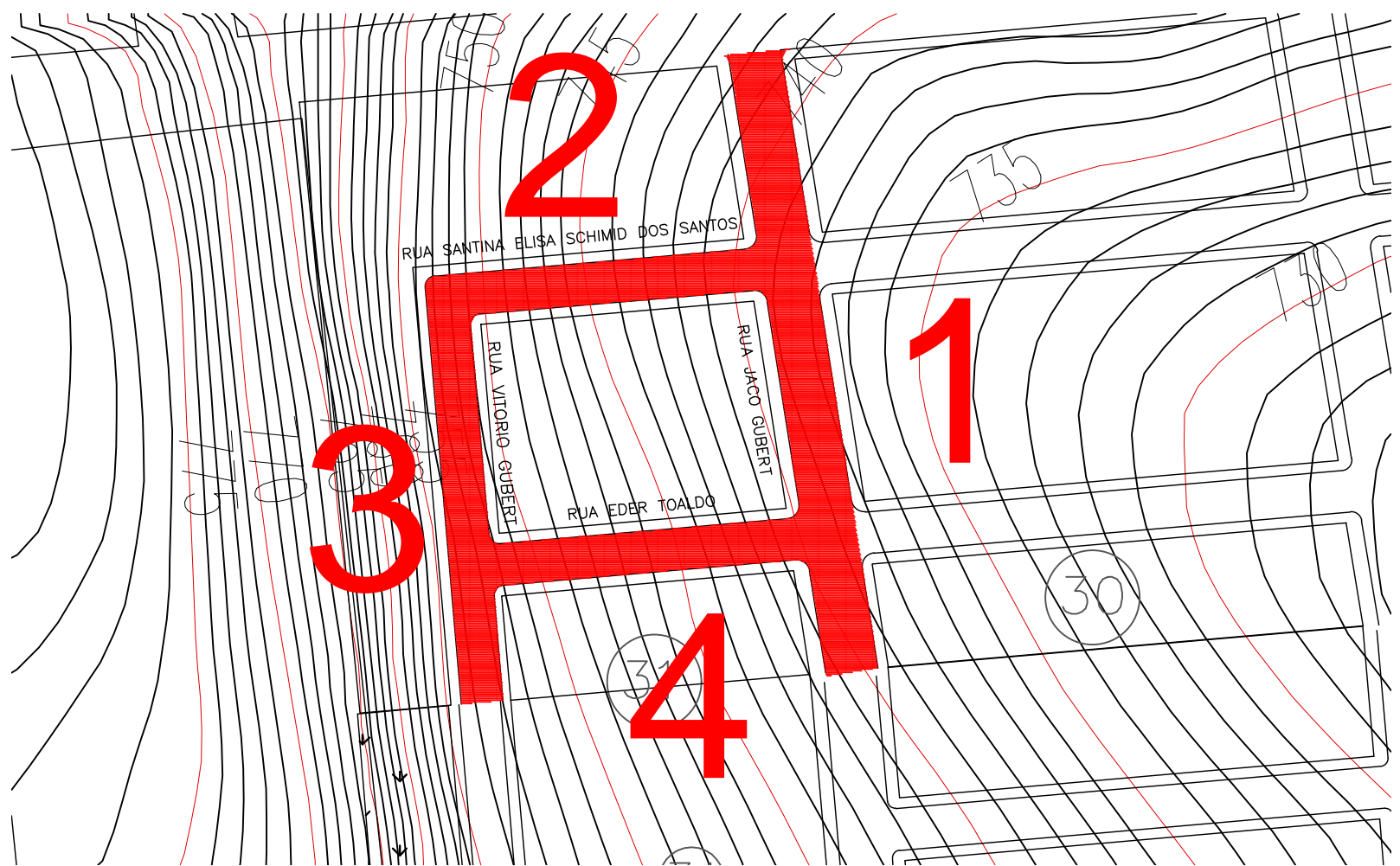
MUNICÍPIO DE CORONEL VÍVIDA - PARANÁ
GESTÃO 2021 - 2024

Divisão de Estudos e Projetos
Praça Ângelo Mezomo, s/nº
Coronel Vívda - Paraná
(46)3232-6300

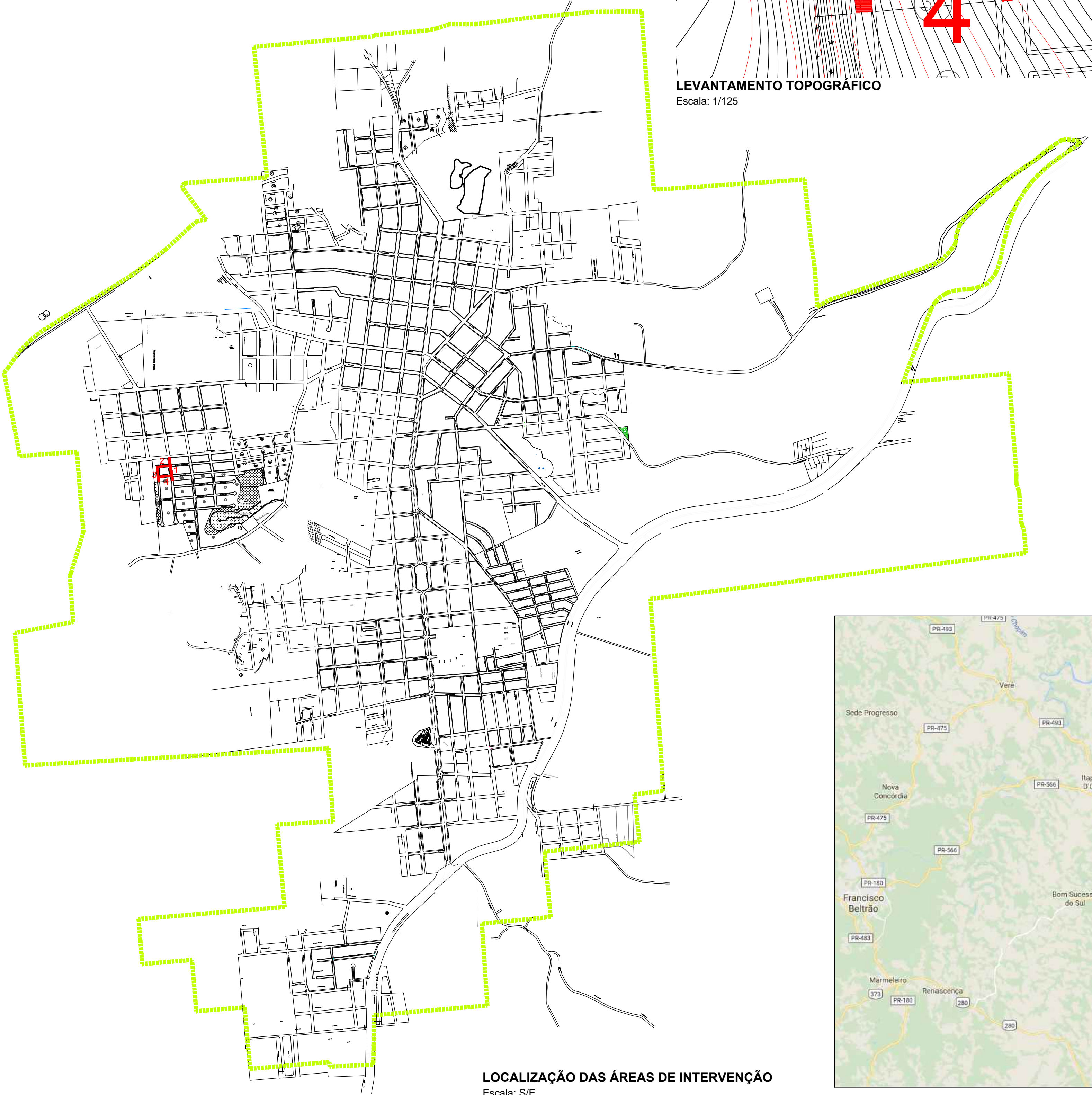
Empreendimento:

PAVIMENTAÇÃO ASFÁLTICA EM VIAS PÚBLICAS
URBANAS DE CORONEL VÍVIDA/PR
CONJUNTO HABITACIONAL FAMÍLIA PARANAENSE

Prefeito Municipal	Conteúdo da prancha: - LOCALIZAÇÃO - CURVAS DE NÍVEL - DMT	Data: 20.07.2021
ANDERSON MANIQUE BARRETO Prefeito		Escala: Indicada
Responsável Técnico	Área de Intervenção: 2.969,86m²	Prancha:
JEAN FELIPE MIECOANSKI Eng. Civil - CREA - PR-148981/D	ART DE PROJETO: 1720213557308	01 DE 03
	Desenho: Douglas Strapazon	

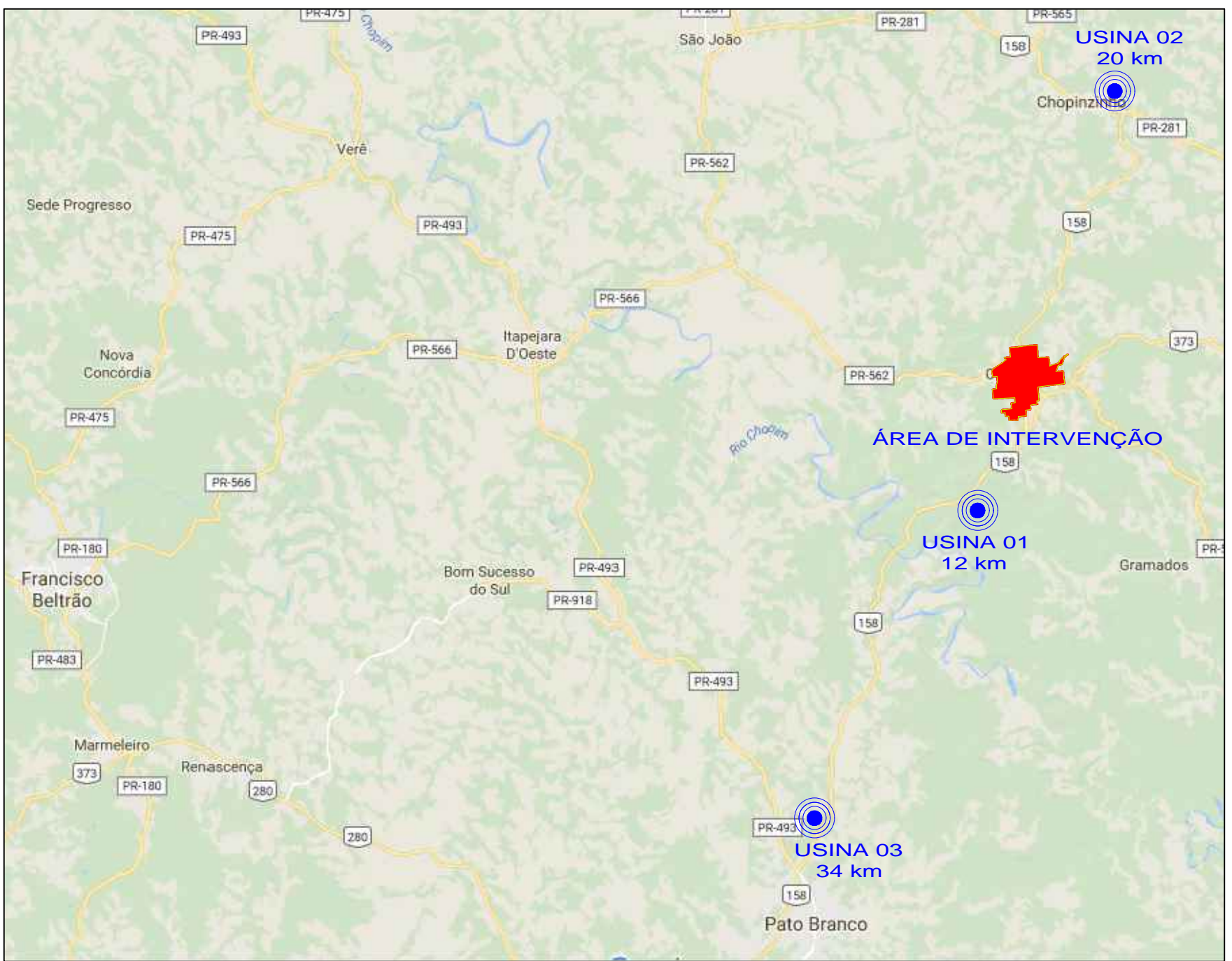


LEVANTAMENTO TOPOGRÁFICO
Escala: 1/125



LOCALIZAÇÃO DAS ÁREAS DE INTERVENÇÃO
Escala: S/E

- ÁREAS DE INTERVENÇÃO;
■ PERÍMETRO URBANO



CROQUI DMT - DISTÂNCIAS MÉDIAS DE TRANSPORTE
Escala: S/E



CORONEL VÍVIDA
ÁREAS DE INTERVENÇÃO:

DMT TRANSPORTES PAVIMENTAÇÃO
= 20+12+34 / 3 = +- 22 Km;

LOCALIZAÇÃO
Escala: S/E